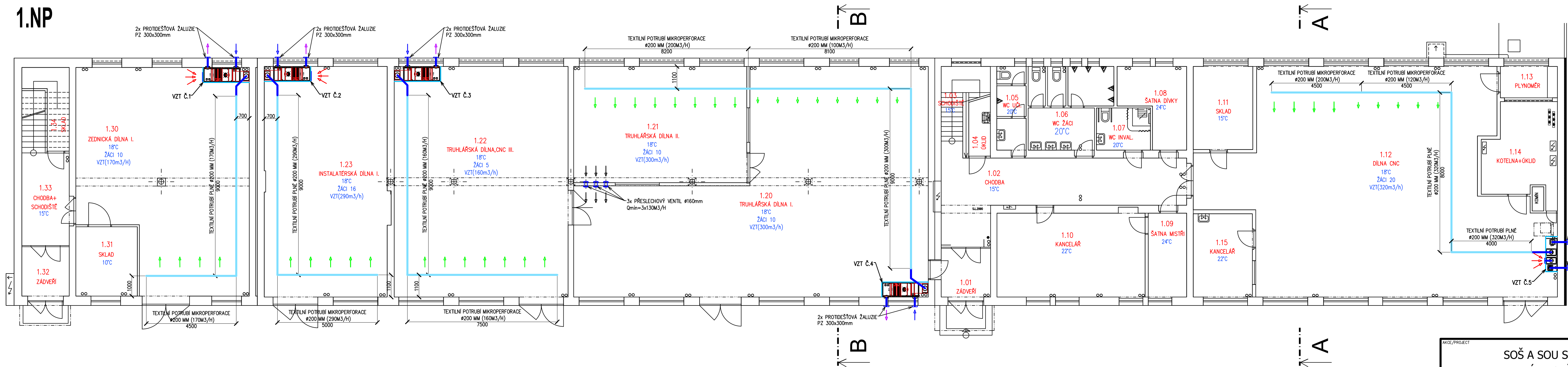


1.NP

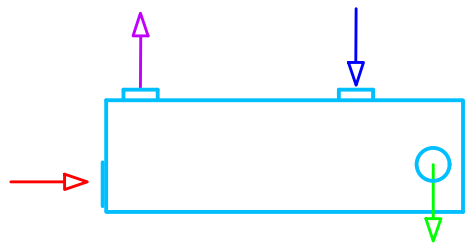


TABULKA JEDNOTEK VZT										
Objekt	Číslo místnosti	ti (°C)	Počet žáků	Název místnosti	Výkon	Provedení	Min. množství větracího vzduchu (m3/h)	Pozice č.	Výkon výměníku tepla při 60/45 °C (kW)	Poznámka
1.NP dílny Na Hrázi	1.12	18	20	Dílna CNC	400	stacionární	320	5	6,0	Obklad - PZ plech.
	1.20+1.21	18	10+10	Truhlářská dílna I.+II.	400	podokenní	300	4	5,0	Obklad - PZ plech.
	1.22	18	5	Truhlářská dílna CNC III.	250	podokenní	160	3	2,5	Obklad - PZ plech.
	1.23	18	16	Instalatérská dílna I.	400	podokenní	290	2	3,0	Obklad - PZ plech.
	1.30	18	10	Zednická dílna I.	250	podokenní	170	1	4,5	Obklad - PZ plech.
2.NP dílny Na Hrázi	2.14	22	30	Učebna	600	podokenní	540	9	4,5	Obklad - lamino desky.
	2.15	22	20	Dílna elektro I.	400	podokenní	330	8	3,5	Obklad - PZ plech.
	2.16	22	15	Dílna elektro II.	400	podokenní	280	7	3,0	Obklad - PZ plech.
	2.23+2.24	18	20	Instalatérská dílna II.+III.	400	stacionární	360	6	3,5	Obklad - PZ plech.

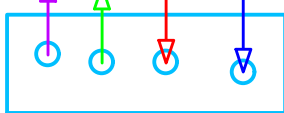
LEGENDA:

TEXTILNÍ POTRUBÍ (KRUHOVÝ PROFIL); UCHYCENÍ POD STROPEM  
SPIRO POTRUBÍ OC.PZ (KRUHOVÝ PROFIL)

PODOKENNÍ VZT JEDNOTKA S REKUPERACÍ



STACIONÁRNÍ VZT JEDNOTKA S REKUPERACÍ



ČERSTVÝ VENKOVNÍ VZDUCH  
SÁNÍ Z MÍSTNOSTI  
PŘÍVOD ČERSTVÉHO VZDUCHU DO MÍSTNOSTI  
ODVOD VZDUCHU DO VENKOVNÍCH PROSTOR

POZNÁMKA:  
SVISLÉ POTRUBÍ OD REKUPERAČNÍ JEDNOTKY + KOLENO BUDE Z POTRUBÍ OC.PZ SPIRO.  
BAREVNÉ PROVEDENÍ POTRUBÍ SPIRO I TEXTILNÍHO POTRUBÍ – RAL 7035 (ŠEDÁ).

ZAKONČENO 2x MŘÍŽKOU = OCELOVÁ PZ PROTIDEŠTOVÁ ŽALUZIE VE VENKOVNÍM PROVEDENÍ. BAREVNÉ VYHOTOVENÍ DLE ODSTĚNU FASÁDY (BUDE UPŘESNĚNO PŘI REALIZACI).

TLUMIČ HLUKU = BUDE INTEGROVANÝ V REKUPERAČNÍ JEDNOTCE.

MATERIÁLOVÉ PROVEDENÍ KRYTU REKUPERAČNÍCH JEDNOTEK BUDE POMOCÍ LAMINO DESEK NEBO LAKOVANÉHO OCELOVÉHO POZINKOVANÉHO PLECHU. BAREVNÉ PROVEDENÍ RAL 7035 (ŠEDÁ).

AKCE/PROJECT			
SOŠ A SOU SUŠICE - OBJEKT Č.P. 1413/II. NA HRÁZI, SUŠICE - NÁVRH ÚSPOR ENERGIE			
SOŠ A SOU SUŠICE U KAPLIČKY 761 34201 SUŠICE www.sossusice.cz		ZPRACOVATEL/DESIGNER <b>GREENTHERM CAD s.r.o.</b> K PAPIŘNĚ 172/26, 312 00 PLZEŇ tel.: +420 603 434 278 www.greenthermcsd.com	AUTORIZACE/AUTHORIZATION
MÍSTO STAVBY/LOCATION Sušice		INVESTOR/DEVELOPER SOŠ a SOU Sušice, U Kapličky 761,342 01 Sušice	
REVIZE/REVISION		HIP/CHIEF DESIGN ENGINEER	
ČÍSLO	PŘEDMĚT REVIZE	DATUM	PODPIS/SIGNATURE
NUMBER	SCOPE OF REVISION	DATE	PROJEKTANT/DESIGNED BY
1	REVIZE	03.2025	VÁCLAV ŽENÍŠEK
		KONTROLOVAL/CHECKED BY	PODPIS/SIGNATURE
		VÁCLAV ŽENÍŠEK	
STUPEŇ PD/DESIGN STAGE		OBSAH/TITLE	
DOKUMENTACE PRO PROVÁDĚNÍ STAVBY		PŮDORYS VZT 1.NP	
VÝKONOVÁ FÁZE/TYPE OF DOCUMENTATION			
ČÁST/PART	DATUM/DATE	MĚŘÍTKO/SCALE	FORMÁT/PAPER FORMAT
VZDUCHOTECHNIKA	11/2023	1:100	914x297
OBJEKT/OBJECT	ČÍSLO AKCE/PROJECT No.	ARCH. ČÍSLO/DRAWING No.	POŘ. ČÍSLO/SERIAL No.
DÍLNY SOŠ A SOU	-	23 2583	D.1.4.3.2.1